

Centrale oddymiania RZM408M

- P0

prześiek oddymiania
- PP

prześiek przewietrzania
(opcjonalnie)
- ~

opłuczny czajnik główny
- M

siłownik drzwiowy/okienkowy
- M

siłownik klapy oddymiania
- puszta licznikowa PP-2A
- elektrozaczep rewersyjny
(w zakresie obsługi drzwi)

UWAGA

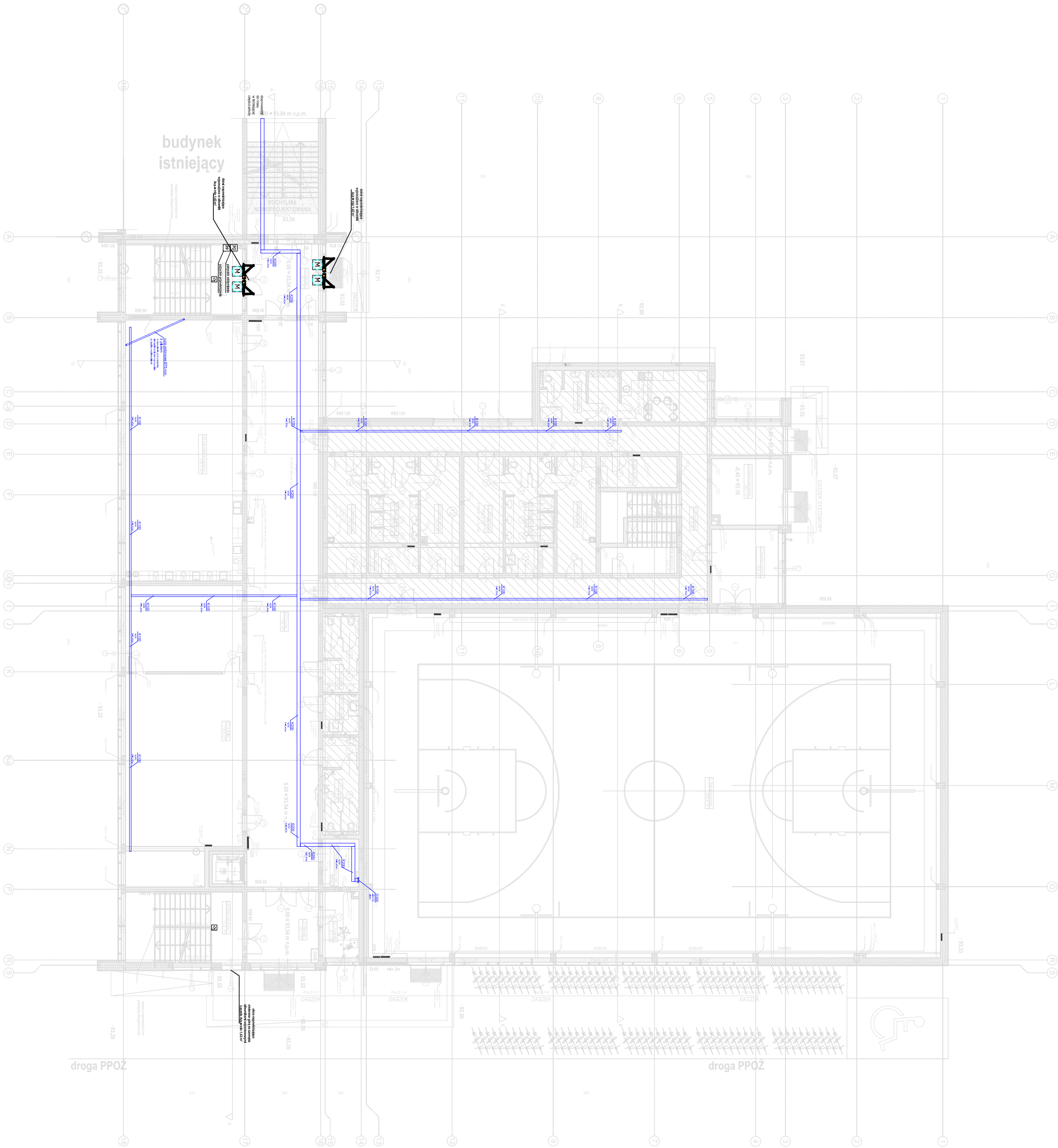
Szkrania czarne drzwi napowietrzalniczy wyposażone w siłowniki elektryczne sterowane z centrali oddymiania.

Drzwi wyposażone w elektryczną nawierthy 24V sterowaną z centrali oddymiania poprzez moduł pomocniczego przekształtka umożliwiający automatyyczne jego zamknięcie w przypadku wyjątku pożaru.

Drzwi po otwarciu utrzymywane w pozycji otwartej. Sterowanie mechaniczne za pomocą dźwigni.

Drzwi wyposażone w siłowniki S06B-300 i G06H-750 (lub równoważne) z zawieszaniem 60 stopni. Siłowniki dostarczane z zestawem sterowania.

UWAGA: Wykonanie siłowników oraz sterowania systemem oddymiania zgodnie z centralą oddymiania na stopie wykonawstwa.



±0.00 = 68.32 m n.p.m.
PROJEKT TECHNICZNY

W. B. 12/21
Pracownia

Jejłoska Projektowni	Wojciech Błaszczak Architekt	60-359 Poznań, ul. Zbąszyńska 21/2	tel. 61 867 24 88, kom. 500 063 994	www.pracownia21.pl
Investor:	Gmina Rokietnica	ul. Goleńska 1	62-200 Rokietnica	
Obiekt:	Rokietnica / Projektowni Błaszczak Architekt w Poznaniu, wykonać z instalacją i urządzeniem mechanicznym oraz pozostałą niezbędną instalacją techniczną, na terenie działek nr ewid. 5653, 5655 i 6273 objętych Rolnictwa, gm. Rokietnica, powiatu ewid. Rokietnica			
Brutto:	ELEKTRYCZNA	Skala	1:200	
Tytuł rysunku:	INSTALACJA ODDYMIANIA - PARTER	nr rys.	E-51	
Projektant:	mgr inż. Andrzej Łuczak	uprawnienia:	WKP/0389/ PCOT/09	podpis:
Sprawdzający:	mgr inż. Adam Rajkowski	WKP/0188/ PW0E/09		
Opracowanie:	mgr inż. Adam Rajkowski			
Data:	05.2022			